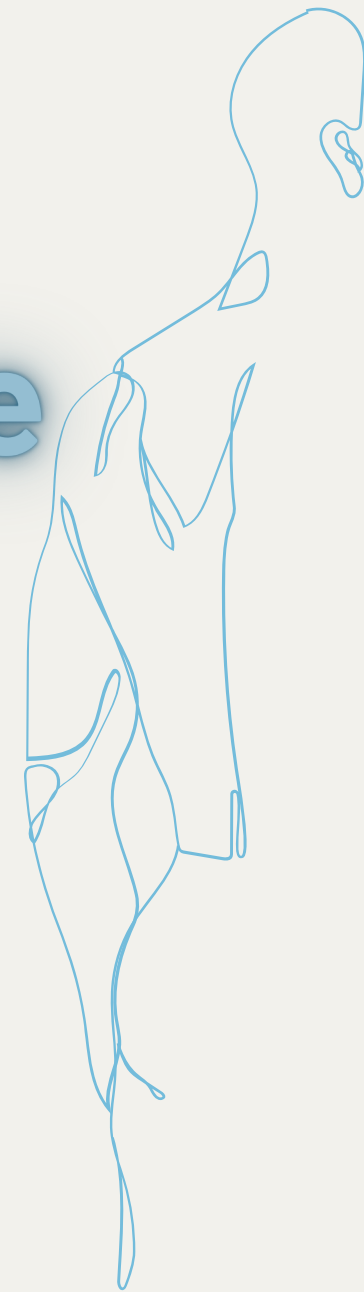


# 8e Nuits de la lecture

## Le corps

Outils d'animation disponibles



# RESSOURCES POUR UN PUBLIC ADULTE

## Dans les enquêtes policières :

Malle BD policier : trouver un corps et résoudre son meurtre (tout public)

Exposition Qui a refroidi Lemaure ? : enquête autour d'un meurtre (tout public)

## Dans l'Art :

P'tite expo : Bestiaire : métamorphose

Expo bestiaire de la préhistoire : métamorphose

Malle Art et préhistoire : utiliser son corps pour réaliser de l'art

## Sur le sport :

Malle sport en montagne

Expo vive les sports

Malle zen : se sentir bien dans son corps et lâcher-prise

## Sur le goût :

Expo vigne et vin

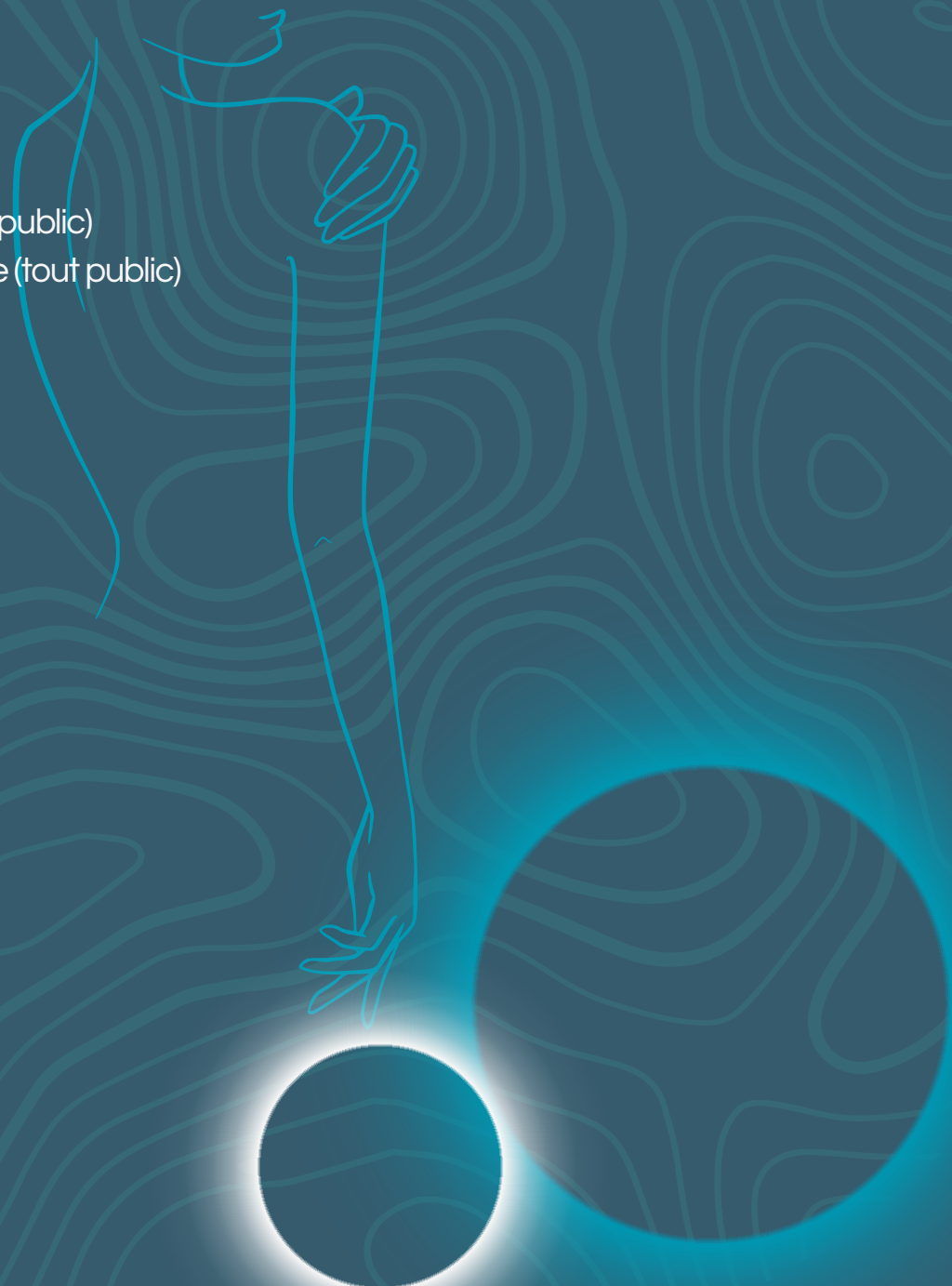
Expo saga des épices

Expo le cochon dans tous ses états

Expo mots de la gourmandise

Malle Chocolat

Malle Saveurs d'Ardèche



# RESSOURCES POUR UN PUBLIC JEUNESSE

## Sur l'évolution, le fait de grandir :

Malle BD adolescence : évolution de son corps (ados)

Malle égalité filles/garçons : différences physiologiques et psychologiques

Malle bébé lecteur vie quotidienne : découverte de son corps, de la propreté

Kamishibai Il faudra (naissance)

Kamishibai Heu (langage)

Kamishibai La grande vague (grandir)

## Sur les parties du corps :

Expo-jeu frissette en fête : reconstituer des personnages et des parties de leur corps

Kamishibai Jouons avec les doigts : partie du corps

Kamishibai Nez d'argent : partie du corps

Kamishibai La longue trompe de colongo : un élément du corps différent

DPA A la piscine : représentation du corps

## Sur le goût:

Malle bébé lecteur – Gourmandise et dévoration

Kamishibai A l'heure du déjeuner

Kamishibai La soupe à l'aie

Kamishibai Comment le loup m'a mangé

Kamishibai Au menu ce soir

## Sur l'ouïe :

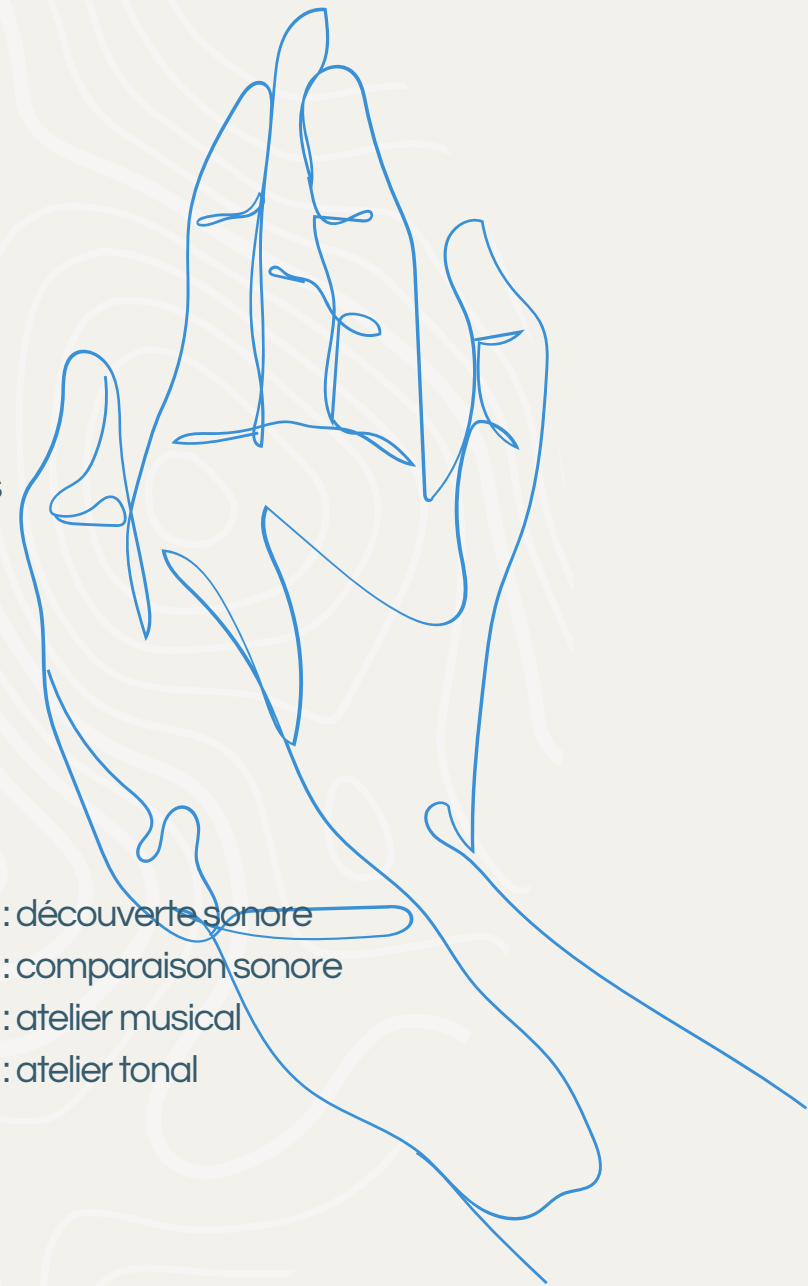
Malle bruitages

Malle éveil musical 1 : découverte sonore

Malle éveil musical 2 : comparaison sonore

Malle éveil musical 3 : atelier musical

Malle éveil musical 4 : atelier tonal





Sur la métamorphose, les monstres, la différence :

Kamishibai Pinocchio (corps en bois, métamorphose)

Kamishibai Œuf monstrueux (naissance, métamorphose)

Kamishibai Dragon de Cracovie

Expo Gay Wegerif formes et couleurs (jeunesse)

Kamishibai Goutte d'eau : la transformation

Kamishibai Le tigre amoureux (sentiments et différence)

Kamishibai Ruby (couleur de peau)

Kamishibai Le souci de la souris : la différence

Kamishibai Qui est le plus fort ? : force, différence

Kamishibai Jao le caméléon : la différence de corps, le camouflage



Sur la maladie, le handicap :

Kamishibai Docteur loup (maladie)

Kamishibai Oh lila ! (blessure)

Kamishibai Groudy et kiou (maladie)

Kamishibai Bébé le babouin (maladie)

Kamishibai Les six aveugles et l'éléphant : le handicap (vue et toucher)

Malle signer avec les tout-petits

Kamishibai Petit tom : la langue des signes au quotidien

Sur les vêtements et les accessoires :

Kamishibai Le machin (vêtement)

Kamishibai Le chat botté (vêtement)

Kamishibai Ribambelle (accessoire)

Kamishibai Une écharpe pour grand-mère (accessoire-vêtement)

DPA Le chaperon (vêtement)

Sur les sentiments et émotions :

Valise DVD adaptation 5 : Les sentiments.

Kamishibai Amour sucré-salé (corps et sentiment)

Kamishibai Bou (émotions)

Malle bébé lecteur sentiments et émotions

Dans les enquêtes policières :

DPA Profession détective (résolution d'une enquête, techniques de détective)

Sur l'Art :

DPA Au musée (représentation du corps dans l'Art)

DPA Au museum d'histoire naturelle (évolution de l'humanité)

DPA carambolage (représentation du corps dans l'Art)

## Vous souhaitez réserver ces outils ?

[Cliquez ici pour retrouver la liste des documents au catalogue et demander leur transfert](#)

(Attention, vous ne pouvez demander le transfert que sur un document à la fois)

[www.ardeche.fr](http://www.ardeche.fr) ■ [lecture.ardeche.fr](http://lecture.ardeche.fr)

**MÉDIATHÈQUE DÉPARTEMENTALE** 

Site de Veyras  
Chemin de Many, Veyras  
BP 737  
07007 Privas  
04 75 66 05 90

Site de Vernosc  
Zone de Fontas,  
1029 Route du Bourg  
07430 Vernosc-lès-Annonay  
04 75 67 51 99